

STING

Automatismos electromecánicos para puertas batientes
hasta 3 m - 400 kg



Destinado al uso en
sitios residenciales y
condominiale



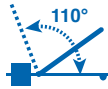
Disponible en versión de
230V y 24V



#fastasyoulike!
STING/BOOST
Apertura de 90° en 9"



STING



Apertura de la puerta hasta 110°.

La robustez de estemotorreductor está garantizada por su cuerpo monobloque



Desbloqueo del motor con llave metálica personalizada



Instalando los finales de carrera mecánicos (opcionales) se evita poner topes en el suelo

Versión reversible
art. STING/24/R



Funcionamiento garantizado en caso de falta de alimentación gracias a las baterías recargables de emergencia (opcionales, art. BAT, cod. 629290) que se pueden instalar en los modelos en 24V



El cuadro de maniobras universal DE@NET hace que este motorreductor sea compatible con el sistema NETLINK.



Compatible con NETCOM, ¡el dispositivo para el mantenimiento de las instalaciones y la gestión de emisores a distancia!



Mayor versatilidad de instalación gracias a las placas de fijación ajustables de serie para atornillar (art. MLS/SFR).



STING		16"
STING/BOOST	Tiempo de apertura de 90° en unos	9"
STING/24/R		12"

Nota: el tiempo de apertura podría aumentar en función de las características de la instalación

Más velocidad con STING/BOOST: el modelo de 24V de la gama STING con un tiempo de apertura mínimo en 9 segundos. Disponible en kit.



MODELOS

Motorreductor 230V ~ sin cuadro de maniobras



COD.	Art.				OTRAS CARACTERÍSTICAS
625050	STING		395mm sin MAC/FM 334mm con MAC/FM		• Para hojas hasta 3m
625052	STING/EN		395mm sin MAC/FM 334mm con MAC/FM	✓	• Con encoder, para hojas hasta 3m
625058	STING/EN-BLACK		395mm sin MAC/FM 334mm con MAC/FM	✓	• Para hojas hasta 3m

Para todos los modelos: placa de fijación regulable para atornillar incluida (art. MLS/SFR)
Cuadro de maniobras para completar la instalación: cod. 677610 art. NET230N/C (con caja)

Motorreductor 24V = sin cuadro de maniobras



COD.	Art.			OTRAS CARACTERÍSTICAS
625051	STING/24		395mm sin MAC/FM 334mm con MAC/FM	• Para hojas hasta 3m
625059	STING/24-BLACK		395mm sin MAC/FM 334mm con MAC/FM	• Para hojas hasta 3m
625056	STING/24-BOOST (37 mm/s)		395mm sin MAC/FM 334mm con MAC/FM	• Para hojas hasta 3m
625060	STING/24/R *		395mm sin MAC/FM 334mm con MAC/FM	• Para hojas hasta 3 m de longitud / 300 kg • Reversible

Para todos los modelos : placa de fijación regulable para atornillar incluida (art. MLS/SFR)
Cuadro de maniobras para completar la instalación: cod. 678261 art. NET24N/C (con caja)
* Suministrado con: soportes regulables, 1 enchufe Omron y 1 rele monostable

INFORMACIONES TÉCNICAS	STING	STING/EN	STING/24	STING/24-BOOST	STING/24/R
Alimentación motor (V)	230V ~ ± 10 % (50/60 Hz)		24V =		24V =
Potencia máxima absorbida (W)	300		60	85	60
Fuerza máxima (N)	1650		1000	1000	1000
Tiempo de apertura a 90° (s)*	16		9		11,6
Ciclo de funcionamiento (maniobras/h)	18	22	40		
Num. máx. de maniobras en 24h	90				-
Condensador incorporado (µF)	8		/		/
Temperatura límite de funcionamiento (°C)	-20 ÷ 50				
Protección térmica del motor (°C)	150		/		/
Peso con embalaje (Kg)			8,8		
Nivel sonoro (dBA)			< 70		
Grado de protección	IPX4				

* el tiempo de apertura de la hoja a 90° puede variar en función de las características de la instalación

Escanee el CÓDIGO QR para ver todo el contenido que hemos creado sobre este motor



STING



STING/24/R



EJEMPLO DE INSTALACIÓN TÍPICA



KIT

1

COD. 625050
Art. STING
Motor electromecánico para puertas batientes

KIT

2

COD. 677610
Art. NET230N/C
Cuadro de maniobras universal programable mediante display, para 1 o 2 motores en 230V, con o sin encoder magnético (con caja)

KIT

3

COD. 662080
Art. LINEAR/XS
Pareja de fotocélulas pequeñas y sincronizables para exterior. Alcance máximo 20m

4

COD. 664000
Art. PILLY/60
Pareja de columnas en aluminio para fotocélulas, h.55 cm

KIT

COD. 629300
Art. MAC/FM
Finales de carrera mecánicos para MAC/STING (2 unidades) - para 1 motor

5

COD. 663090
Art. GT-KEY
Selector de llave en aluminio para aplicación exterior, con 2 llaves

KIT

6

COD. 661130
Art. AURA N
Lámpara de LED, multivoltaje 24V AC-DC/120V AC/230V AC, con antena integrada 433MHz/868MHz

KIT

COD. 672645
Art. GTI4
Emisor 4 canales, 433 MHz, color blanco, con 3 posibilidades de codificación: HCS Rolling Code, Dip-Switch y nueva codificación D.A.R.T.

COD. 668010
Art. 127
Cartel de señalización

KIT para más detalles sobre el kit, consulte la lista de precios

ACCESORIOS ESPECÍFICOS

COD. 629300
Art. MAC/FM
Finales de carrera mecánicos para MAC/STING (2 unidades) - para 1 motor

COD. 629320
Art. MAC-LOOK/P
Extensión para motores MAC, STING y LOOK

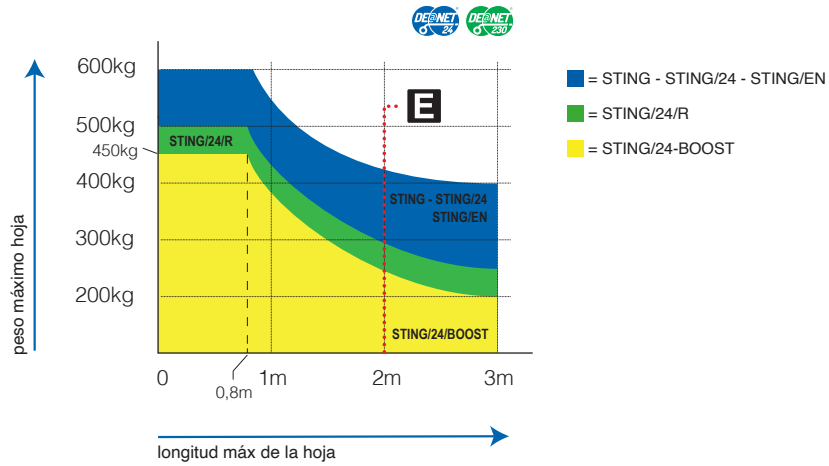
COD. 629312
Art. MLS/SFR
Placa de fijación regulable para atornillar (anterior y posterior)

COD. 629250
Art. COL 515
Cable en acero inoxidable anti-caída para puertas batientes

COD. 629381
Art. SB
Placa posterior articulada para LOOK, MAC, STING

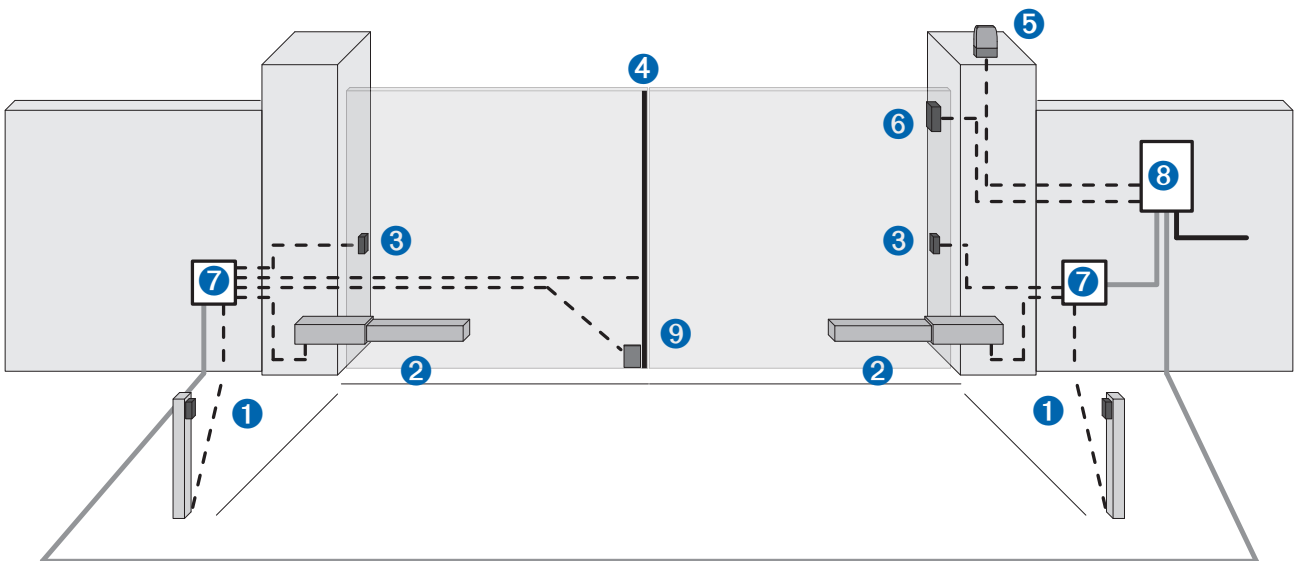
COD. 629290
Art. BAT
Kit de 2 baterías 12V - 1,2Ah completo de conexiones para motores en 24V y placa de fijación

ESQUEMA DE USO



Si la longitud de la hoja es mayor de 2m o si se usan motores reversibles, es necesario instalar la electrocerradura para garantizar el bloqueo de la hoja en posición de cierre. La altura y las características de la hoja pueden causar la reducción de los datos en la tabla o haga necesario el uso de una cerradura eléctrica también para hojas de menos de 2m.

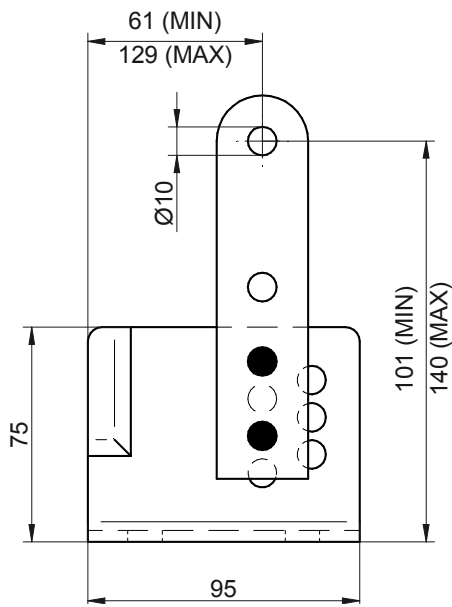
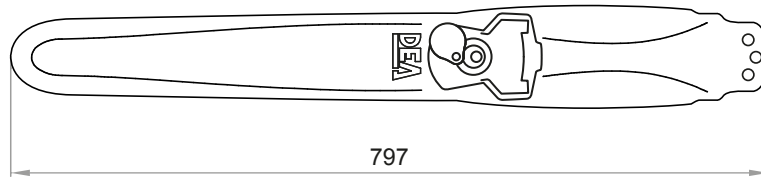
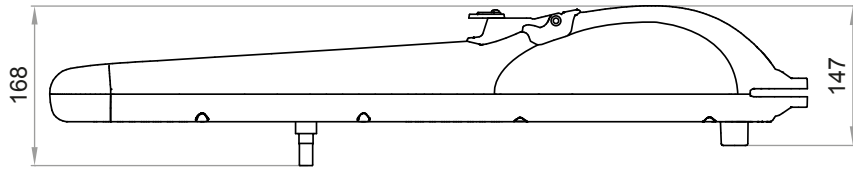
CABLEADO



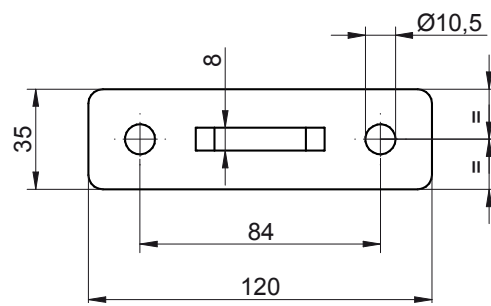
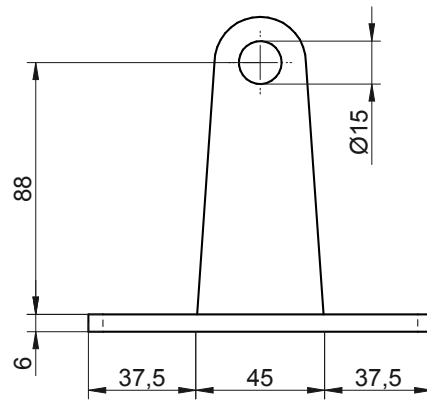
- Tubo corrugado para cable de alimentación
- Tubo corrugado Ø40 para conectar el cuadro de maniobras con la caja de derivación
- - - Tubo corrugado Ø20 para conectar el cuadro de maniobras con dispositivos de comando y de seguridad

pos.	descripción
1	Columna con fotocélula
2	Motorreductor
3	Fotocélulas
4	Bandas de seguridad
5	Lámpara de leds
6	Selector de llave / Digicode
7	Caja de derivación
8	Cuadro de maniobras
9	Electrocerradura

DIMENSIONES

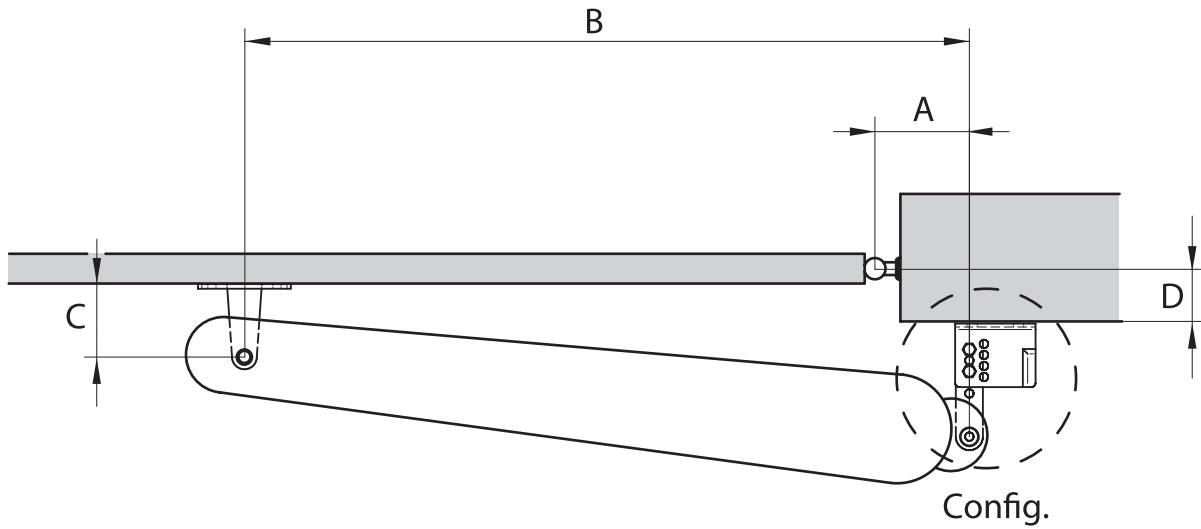


posterior



anterior

DIMENSIONES DE LA INSTALACIÓN



Art. STING	
Config. 1	Config. 2

STING + Art. MAC_FM						
	Config.	A	B	C	D	Note
90°	1	125	685	94	0÷50	* Senza fermi meccanici in apertura (corsa max 367 mm), Without mechanical stops in opening (max stroke 367 mm), Sans arrêts mécaniques en ouverture (course maxi 367 mm), Ohne mechanische Anschläge an Öffnung (max Hub 367 mm), Sin finales de carrera mecánicas en abertura (recorrido max 367 mm), Sem fins de cursos mecânicos no abertura (curso Max. 367mm), Bez ograniczników mechanicznych na otwarcie (max wysuw 367 mm), Без механических упоров на открытие (ход штока макс 367 мм).
	2	125	685	94	50÷75	
	2	140	685	109	75÷100*	
	2	140	685	114	100÷125*	
100°	1	160	690	104	0÷25*	

STING						
	Config.	A	B	C	D	Note
90°	1	125	720	94	0÷50	
	2	125	715	94	50÷100	
	2	150	715	124	100÷125	
100°	1	160	720	104	0÷25	
	1	170	720	109	25÷50	
110°	1	185	720	99	0	
	2	185	720	99	25	

DEAuser



DEAuser es la aplicación para el **usuario final** que permite controlar el automatismo DEA desde el smartphone (en la cerca de tu puerta).

Si se instala el NET.NODE en los diferentes dispositivos con tecnología NETLINK puedes controlar el automatismo desde tu móvil.

Se utiliza con:



Art.NET-NODE 2.0
Cod.677642



DEAinstaller



DEAinstaller es la aplicación para el instalador profesional que permite programar y administrar los automatismos DEA de forma simple e intuitiva.

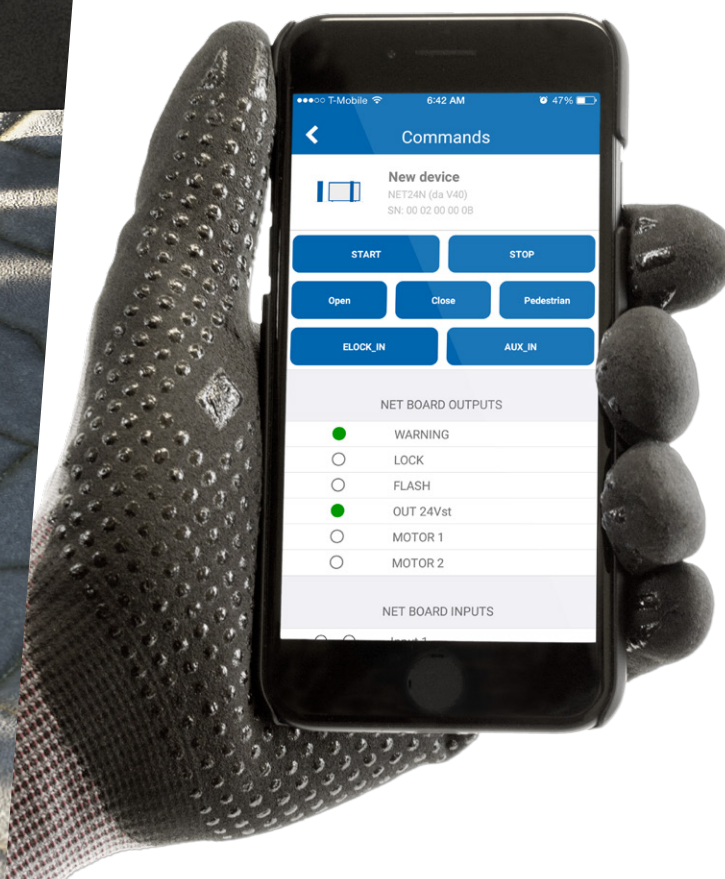
Usándola con el **NET-NODE** se puede:

- ✓ tener una **copia de seguridad** de todas tus instalaciones
- ✓ ajustar de forma simple los parámetros de **programación**
- ✓ actualizar el **firmware** del cuadro de maniobras
- ✓ **programar** el mantenimiento de la instalación
- ✓ administrar y personalizar la **lista** de los **emisores**
- ✓ tener acceso directo a los **manuales de instrucciones** y los **esquemas de conexiones eléctricas**
- ✓ verificar las **entradas** y las **salidas** en el cuadro de maniobras
- ✓ **controlar** el automatismo desde la app

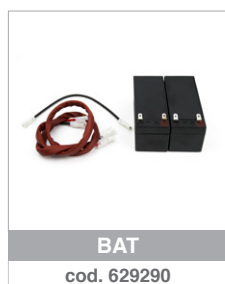
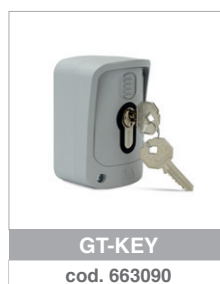
Se utiliza con:



Art.NET-NODE 2.0
Cod.677642



ACCESORIOS GENÉRICOS



#safeasyoulike!

Emisor incopiable!

Los emisores GTI son **multi-función**. Tienen tres posibilidades de codificación: DIP SWITCH, Rolling Code y **D.A.R.T.** el nuevo **código exclusivo DEA**.

Puedes personalizar el **código del mando** para garantizarle a tu cliente la **máxima seguridad**.

- D.** DEA
- A.** Advanced
- R.** Rolling Code
- T.** Transmission

Quieres **una seguridad total**? Con el programador **NET-BOX** el instalador puede personalizar el código del emisor GTI.



#colourasyoulike!

Escoje tu color preferido!

Los emisores GTI se pueden personalizar con el kit de botones en siete diferentes colores: verde, verde claro, azul oscuro, rosado, amarillo, anaranjado y morado.



Nota: el kit de botones para el emisor GTI son una confección de 5 unidades. El emisor se pide por separado.



NETLINK

es la tecnología incorporada en los dispositivos
DEA para la gestión avanzada de tus instalacio-
nes, a través de conexión **local** o **remota**.

DE@NET



Todos los cuadros de maniobras
DE@NET son compatibles con la
tecnología NETLINK

NET-COM



Dispositivo para la gestión de
las instalaciones con conexión
remota por Internet.

NET-NODE-2.0



Dispositivo para la gestión
local de las instalaciones.

NET-BOX



Programador de mesa para la
gestión de los **emisores**.

DEA User & DEA Installer



DEAINSTALLER:

App que te permite crear y gestionar
cada instalación directamente
desde tu smartphone, con conexión
local o remota.



DEAUSSER:

App que te permite de abrir y cerrar
la puerta, con conexión local o
remota.

NUESTRA GAMA

Motores para puertas correderas



LIVI/N



REV



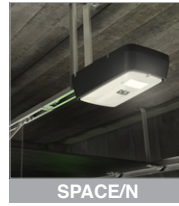
NEW



GULLIVER/N



Motores para puertas de garaje



SPACE/N



ADVANCE/N



LIVI 902



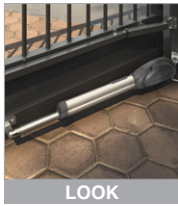
Motores para puertas batientes



MAC



STING



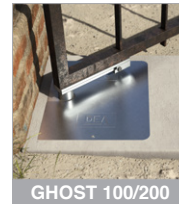
LOOK



GEKO



LIVI 502



GHOST 100/200



OLI/N



Motores para puertas industriales



LATO



550 PL



Barreras vehiculares



PASS/N



STOP/N



NEW



TRAFIK/N



Disuasor hidráulico



ROCK



HEADQUARTER
DEA SYSTEM S.p.A.
 Via della Tecnica, 6 - 36013 Piovene Rocchette (VI) - ITALY
 ☎ + 39.0445.55.07.89 - 📠 + 39.0445.55.02.65
 info@deasystem.com - www.deasystem.com

Branches > Italia, France, United Kingdom, Ireland, España,
 Portugal, Polska, Deutschland, Беларусь

DEA SYSTEM S.L.
 C/ Industria, 20 - 08184 Palau - Solità i Plegamans - Barcelona - SPAIN
 ☎ + 34.902.33.00.32 - 📠 + 34.93.866.76.53
 deasystem@deasystem.es - www.deasystem.es